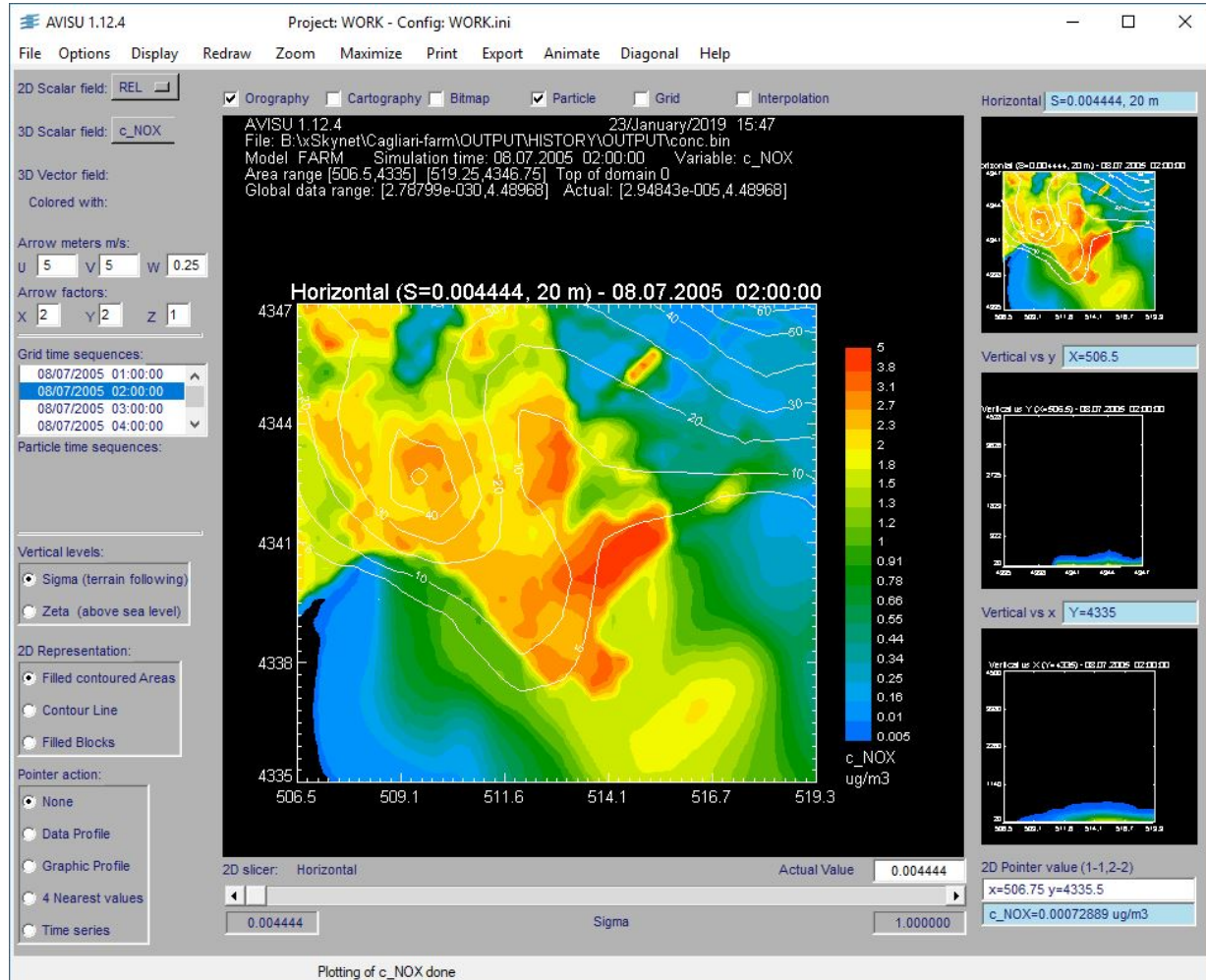


Table of Contents

AVISU (Arianet VISUalizer) - Manuale utente Versione 1.12	2
1. Introduzione	2
2. Per iniziare	2
3. Lavorare con AVISU	2
4. Comandi del menù principale	3
5. Utilizzo di AVISU in modalità batch	4
6. Descrizione dei file	4
Appendice A - PV-WAVE Foundation	5
Appendice B - Post installazione	5

AVISU (Arianet VISUalizer) - Manuale utente Versione 1.12

AVISU è un software sviluppato e commercializzato da ARIANET per la visualizzazione dei campi prodotti da modelli meteorologici e di dispersione di inquinanti aeriformi in atmosfera.



1. Introduzione

- [1.1 Convenzioni](#)
- [1.2 Installazione](#)

2. Per iniziare

- [2.1 Avvio dell'applicazione](#)
- [2.2 Termine dell'applicazione](#)
- [2.3 Finestra dei messaggi](#)
- [2.4 Interfaccia grafica](#)
 - [2.4.1 Menù principale](#)
 - [2.4.2 Menù contestuale](#)

3. Lavorare con AVISU

- [3.1 Progetto e file di configurazioni](#)
- [3.2 Importazione dei dati](#)
 - [3.2.1 Importazione del file GRID](#)
 - [3.2.2 Importazione del file PARTIC](#)
 - [3.2.3 Importazione del file CARTOG](#)
 - [3.2.4 Importazione di un file BITMAP](#)
- [3.3 Selezione della variabile](#)
- [3.4 Selezione della scadenza temporale](#)
 - [3.4.1 Lista Grid Time Sequences](#)
 - [3.4.2 Lista Particle Time Sequences](#)
- [3.5 Sezioni](#)
 - [3.5.1 Selezione della sezione](#)
 - [3.5.2 Selezione della coordinata di estrazione](#)
- [3.6 Modifiche delle impostazioni grafiche](#)
 - [3.6.1 Sezione Arrow meter m/s](#)
 - [3.6.2 Sezione Arrow factors](#)
 - [3.6.3 Sezione Vertical levels](#)
 - [3.6.4 Sezione 2D representation](#)
- [3.7 Esplorazione del grafico](#)
 - [3.7.1 Interrogazione con il mouse](#)
 - [3.7.1.1 Valore singolo](#)
 - [3.7.1.2 Tabella di profilo verticale](#)
 - [3.7.1.3 Grafico di profilo verticale](#)
 - [3.7.1.4 Valore nei vertici della maglia](#)
 - [3.7.1.5 Serie Temporal](#)
 - [3.7.2 Dati statistici associati al grafico](#)
 - [3.7.3 Zoom della finestra grafica principale](#)
 - [3.7.4 Sezione diagonale verticale](#)

4. Comandi del menù principale

4.1 File

- [4.1.1 Open Grid File...](#)
- [4.1.2 Open Partic File...](#)
- [4.1.3 Open Cartog File...](#)
- [4.1.4 Open Bitmap File...](#)
- [4.1.5 View Grid Log File](#)
- [4.1.6 View Particle Log File](#)
- [4.1.7 Project ...](#)
- [4.1.8 Start action ...](#)
- [4.1.9 Load Config ...](#)
- [4.1.10 Save Config](#)
- [4.1.11 Save Config as ...](#)
- [4.1.12 Resetm](#)
- [4.1.13 Exit](#)

4.2 Options

- [4.2.1 Modify Grid Colors](#)
- [4.2.2 Modify Particle Colors](#)
- [4.2.3 Modify Particle Parameters](#)
- [4.2.4 Modify Cartography](#)
- [4.2.5 Preferences](#)
- [4.2.6 Debug Messages](#)

- [4.2.7 Message level](#)
- [4.2.8 Journal File](#)
- [4.2.9 Display Information](#)
- [4.2.10 Pointer Motion](#)
- [4.2.11 LITTLE Endian](#)
- [4.2.12 Change font](#)
- [4.3 Display](#)
 - [4.3.1 Instruments](#)
 - [4.3.2 Animation tool](#)
 - [4.3.3 Orography](#)
 - [4.3.4 Cartography](#)
 - [4.3.5 Particle](#)
 - [4.3.6 Grid](#)
 - [4.3.7 Data Interpolation](#)
 - [4.3.8 Orography and wind](#)
 - [4.3.9 Cartography below](#)
 - [4.3.10 Wind and scalar](#)
 - [4.3.11 Bitmap background](#)
- [4.4 Redraw](#)
- [4.5 Zoom](#)
- [4.6 Maximize](#)
- [4.7 Print](#)
- [4.8 Export](#)
- [4.9 Animate](#)
- [4.10 Diagonal](#)
- [4.11 Help](#)

5. Utilizzo di AVISU in modalità batch

- [5.1 Preparazione del progetto](#)
- [5.2 Lancio della procedura AVISUB](#)

6. Descrizione dei file

6.1 File Dati

- [6.1.1 File GRID](#)
- [6.1.2 File PARTIC](#)
- [6.1.3 File CARTOG](#)

6.2 File di impostazioni

- [6.2.1 File avisu.ad](#)
- [6.2.2 File stampanti.dat](#)
- [6.2.3 File di configurazione principale <project>.ini](#)

6.3 File di lavoro

- [6.3.1 File color_ranges.dat](#)
- [6.3.2 File color_partic.dat](#)
- [6.3.3 File color_cartog.dat](#)
- [6.3.4 File grid.log](#)
- [6.3.5 File partic.log](#)

6.4 File di statistiche

- [6.4.1 File di tipo statistic_NN.LOG](#)
- [6.4.2 File di tipo particle_NN.LOG](#)

Appendice A - PV-WAVE Foundation

- [A.1 Installazione](#)
- [A.2 Test di PV-WAVE con licenza temporanea](#)
- [A.3 Come ottenere la licenza definitiva](#)
- [A.4 Installazione della licenza definitiva](#)
 - [A.4.1 Preparazione della licenza](#)
 - [A.4.2 Attivazione della licenza definitiva](#)
- [A.5 Utilizzo condiviso](#)
- [A.6 Test della licenza definitiva](#)
- [A.7 Risoluzione dei problemi](#)
 - [A.7.1 Errore dovuto a Firewall di Windows](#)
 - [A.7.2 Errore dovuto al License Manager 2](#)

Appendice B - Post installazione

- [B.1 Configurazione di AVISU per licenza RUNTIME](#)
- [B.2 Installazione PV-WAVE in percorso diverso da C:\VNI](#)
- [B.3 File di licenza AVISU](#)